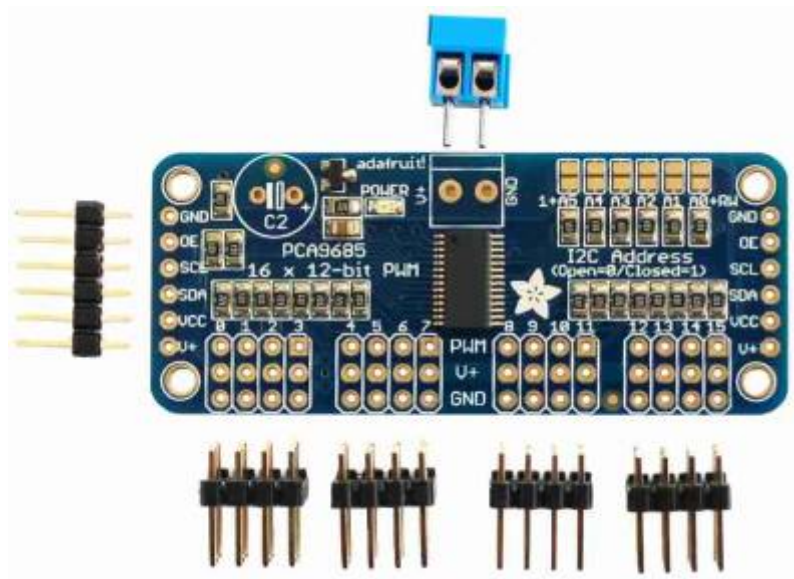


# PCA9685



Permet de contrôler jusqu'à 16 servo-moteurs (ou LEDs) en PWM.

Peut être monté en série pour obtenir 32,64,128,... canaux et ce jusqu'à  $62 \times 16 = 992$  canaux avec seulement 2 fils d'interface en I2C

[PCA9685 -- ADAFRUIT](#)

[Datasheet PCA9685](#)

From:

<https://magenealogie.chanterie37.fr/www/fablab37110/> - Castel'Lab le Fablab MJC de Château-Renault

Permanent link:

<https://magenealogie.chanterie37.fr/www/fablab37110/doku.php?id=start:arduino:pca9685&rev=1649746691>

Last update: **2023/01/27 16:08**

