

# Préférences Freecad 1.0.2

freecad\_preferences102.pdf

## Modifier et/ou vérifier certains réglages de FreeCAD

### Affichage

1. > Edition → Préférences → Affichage → Vue-3D → cocher “afficher la croix de l'axe par défaut” ; cocher “utiliser OpenGL VBO ; Anticrenelage = MSAA 8x”



Les paramètres Utiliser OpenGL VBO et Anticrenelage accélèrent l’affichage 3D mais dépendent de la carte graphique installée sur votre ordinateur et peuvent parfois planter FreeCAD, à tester... Si vous modifiez l’anticrenelage, il faudra redémarrer FreeCAD pour l’activer ;

### Simplifier la liste des ateliers

1. > Edition → Préférences → Ateliers → Ateliers disponibles → Décochez : BIM, FEM, Inspection, Matériau, F<none> , Openscad, Points, Reverse Engineering, Robot, Surface, Test Framework.

**Préférences**

**Ateliers disponibles**

Vous pouvez réorganiser les ateliers en les glissant-déposant. Vous pouvez également les trier par un clic droit sur n'importe lequel et en sélectionnant "Trier par ordre alphabétique". D'autres ateliers peuvent être installés à l'aide du gestionnaire des extensions. En ce moment, votre système dispose des ateliers suivants :


Atelier	Chargement automatique
<input checked="" type="checkbox"/> Assembly (W, 1)	<input type="checkbox"/> Chargement automatique <input type="button" value="Charger"/>
<input checked="" type="checkbox"/> CAM (W, 2)	<input type="checkbox"/> Chargement automatique <input type="button" value="Charger"/>
<input checked="" type="checkbox"/> Draft (W, 3)	<input type="checkbox"/> Chargement automatique <input type="button" value="Charger"/>
<input checked="" type="checkbox"/> Mesh (W, 4)	<input type="checkbox"/> Chargement automatique <input type="button" value="Charger"/>
<input checked="" type="checkbox"/> Part Design (W, 5)	<input checked="" type="checkbox"/> Chargement automatique <input type="button" value="Chargé"/>
<input checked="" type="checkbox"/> Part (W, 6)	<input type="checkbox"/> Chargement automatique <input type="button" value="Charger"/>
<input checked="" type="checkbox"/> Sketcher (W, 7)	<input type="checkbox"/> Chargement automatique <input type="button" value="Charger"/>
<input checked="" type="checkbox"/> Spreadsheet (W, 8)	<input type="checkbox"/> Chargement automatique <input type="button" value="Charger"/>
<input checked="" type="checkbox"/> TechDraw (W, 9)	<input type="checkbox"/> Chargement automatique <input type="button" value="Charger"/>
<input type="checkbox"/> BIM	<input type="checkbox"/> Chargement automatique <input type="button" value="Charger"/>
<input type="checkbox"/> FEM	<input type="checkbox"/> Chargement automatique <input type="button" value="Charger"/>
<input type="checkbox"/> Inspection	<input type="checkbox"/> Chargement automatique <input type="button" value="Charger"/>
<input type="checkbox"/> Material	<input type="checkbox"/> Chargement automatique <input type="button" value="Charger"/>
<input type="checkbox"/> <none>	<input type="checkbox"/> Chargement automatique <input type="button" value="Chargé"/>
<input type="checkbox"/> OpenSCAD	<input type="checkbox"/> Chargement automatique <input type="button" value="Charger"/>
<input type="checkbox"/> Points	<input type="checkbox"/> Chargement automatique <input type="button" value="Charger"/>
<input type="checkbox"/> Reverse Engineering	<input type="checkbox"/> Chargement automatique <input type="button" value="Charger"/>
<input type="checkbox"/> Robot	<input type="checkbox"/> Chargement automatique <input type="button" value="Charger"/>
<input type="checkbox"/> Surface	<input type="checkbox"/> Chargement automatique <input type="button" value="Charger"/>
<input type="checkbox"/> Test Framework	<input type="checkbox"/> Chargement automatique <input type="button" value="Charger"/>

Atelier de démarrage :

Type de sélecteur d'atelier :

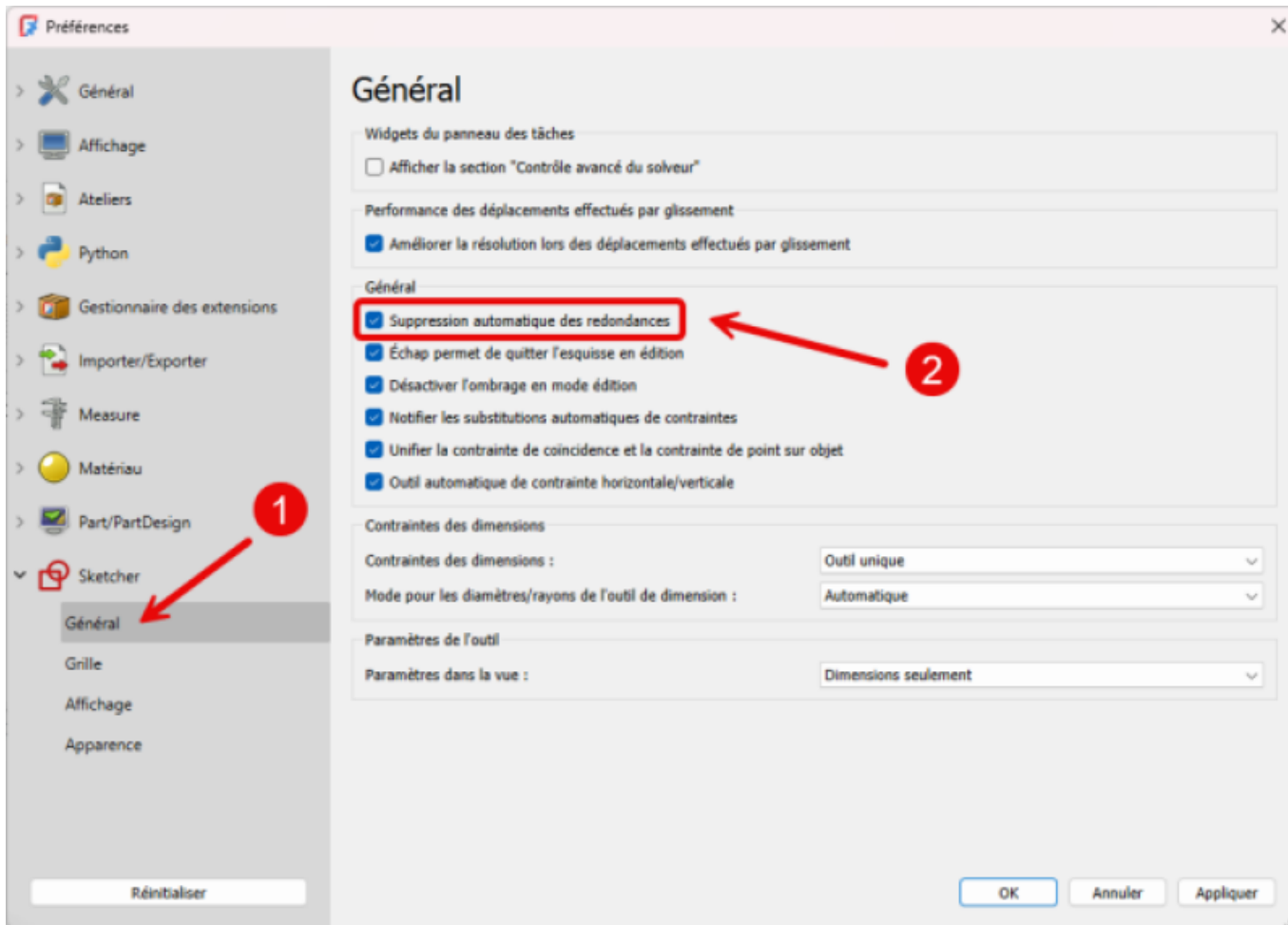
Style des éléments du sélecteur d'atelier :

Mémoriser l'atelier actif par onglet

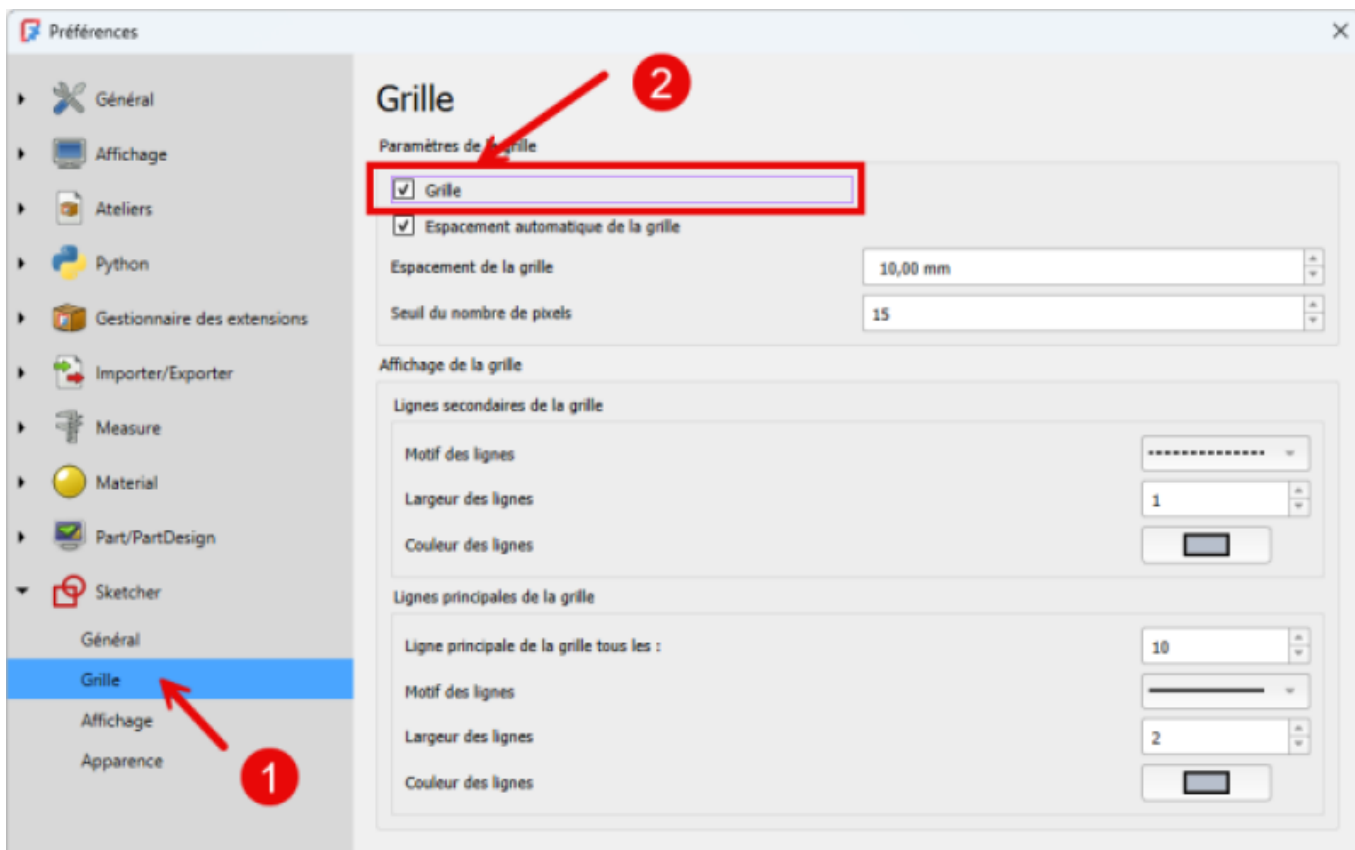
 Vous pourrez les rendre disponibles à nouveau si vous en avez besoin par la suite...

## Atelier Sketcher




1. >Cocher Supprimer automatiquement les contraintes redondantes ;



1. > Afficher la grille dans l'atelier Sketcher



## Emplacement des fichiers de configuration

	system.cfg & user.cfg	macros, Material & savedPreferencesPack
	C:\Users\login\AppData\Roaming\FreeCAD	
	/Users/login/Library/Preferences/FreeCAD	/Users/login/Library/Application Support/FreeCAD
	/home/login/.config/FreeCAD	/home/login/.local/share/FreeCAD

From: <https://magenealogie.chanterie37.fr/www/fablab37110/> - **Castel'Lab le Fablab MJC de Château-Renault**

Permanent link: <https://magenealogie.chanterie37.fr/www/fablab37110/doku.php?id=start:freecad:preferences&rev=1770728138>

Last update: **2026/02/10 13:55**

