

Année 2025-2026 Jeunes Initiation

Charte pour les jeunes debutants

Extrait du règlement interieur de la MJC pour les jeunes debutants

Proposition planning 2025-2026



planning_fablab_jeunes_2025-2026.docx-2.pdf

planning_fablab_jeunes_2025-2026.docx.odt

planning_fablab_jeunes_2025-2026.docx

soudeure et schema pour Branchement Leds et interrupteurs

[Preparation branchement Leds ...](#)

Inventaire materiels pour le groupe Initiation Jeunes

Materiels existants

A acheter pour 2025-2026

1. arduino : 6
2. Breadbord : 12
3. Cables dupont : 200 MF MM FF FM
4. Leds : 50
5. Moteur robot cc : 12
6. Moteur pas pas : 12
7. Servo moteur : 12
8. Bouton : 12
9. Gaine thermo : 50
10. buzzer :12
11. Fils electronique : 50
12. Pinces plate : 12
13. Pinces Coupantes : 12
14. Soudure : 12



The screenshot shows a shopping cart interface with a list of items and a summary on the right. The items include:

- 5000 Random Color Stylus d'impression électronique 3D avec affichage LED, Filament PL... (4,99€)
- 104 Stylus d'impression électronique 3D avec affichage LED, Filament PL... (7,39€)
- Kit de démarrage de projet de brochage pour Arduino UNO R3, Kit de broc... (11,39€)
- 1set 202CM Signe Dupont 30 cm/20 CM/30 CM mâle à mâle + femelle à mâle + f... (2,06€)
- M5-122 Prototypage platine de prototypage 400 830 Points sans soudure PC... (2,75€)
- 1196-C USB 10pin + Contrôleur de caractéristique compatible avec le chargeur de déma... (21,39€)
- Câble de Micro données USB de Type C, 6,25M/0,5M, Charge rapide, Mini... (0,24€)

The summary on the right shows a total estimated amount of 134,63€ and a payment button for 134,63€.

Theme Coupe de France Robotique

Objets à modeliser

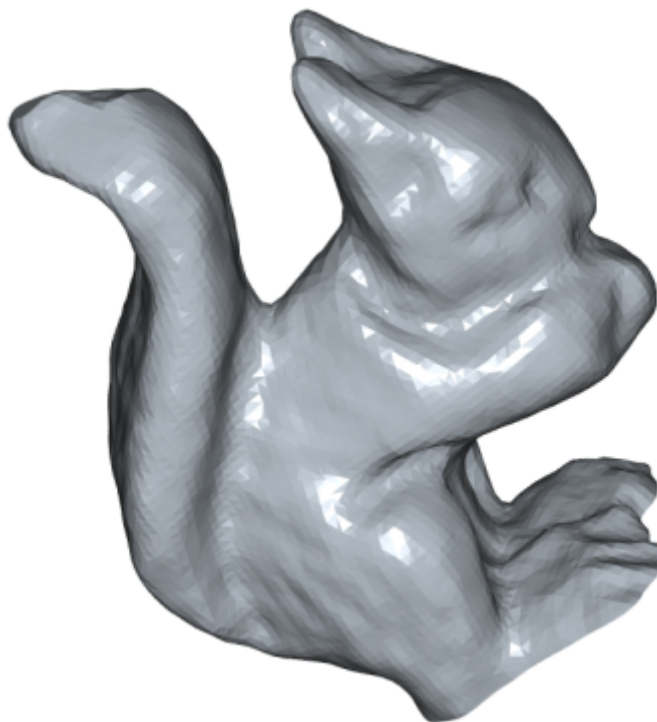


Exemples

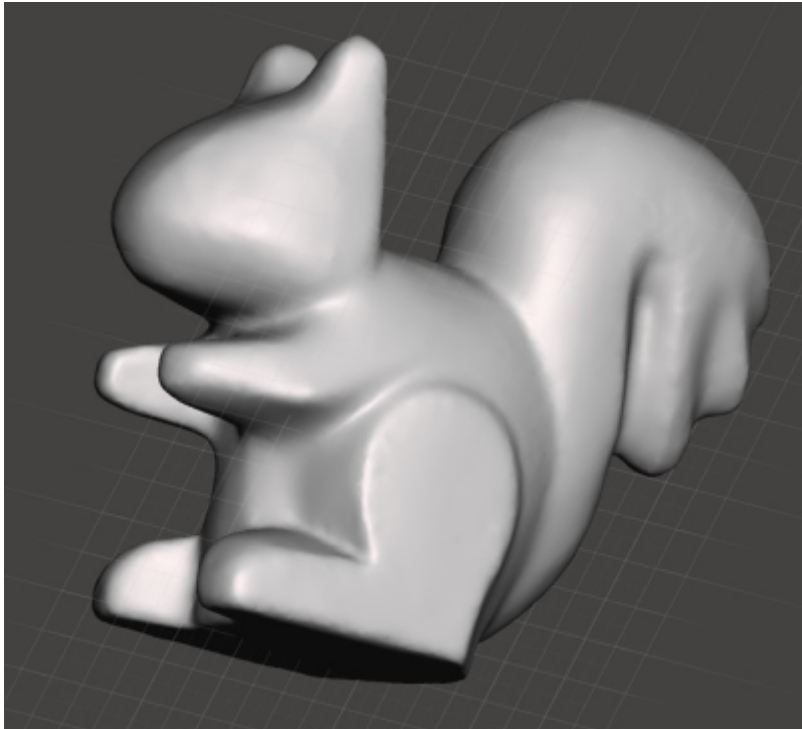
sculture_ecureuil_-_4368789.zip



ecureuil_squirrel_-_392449.zip



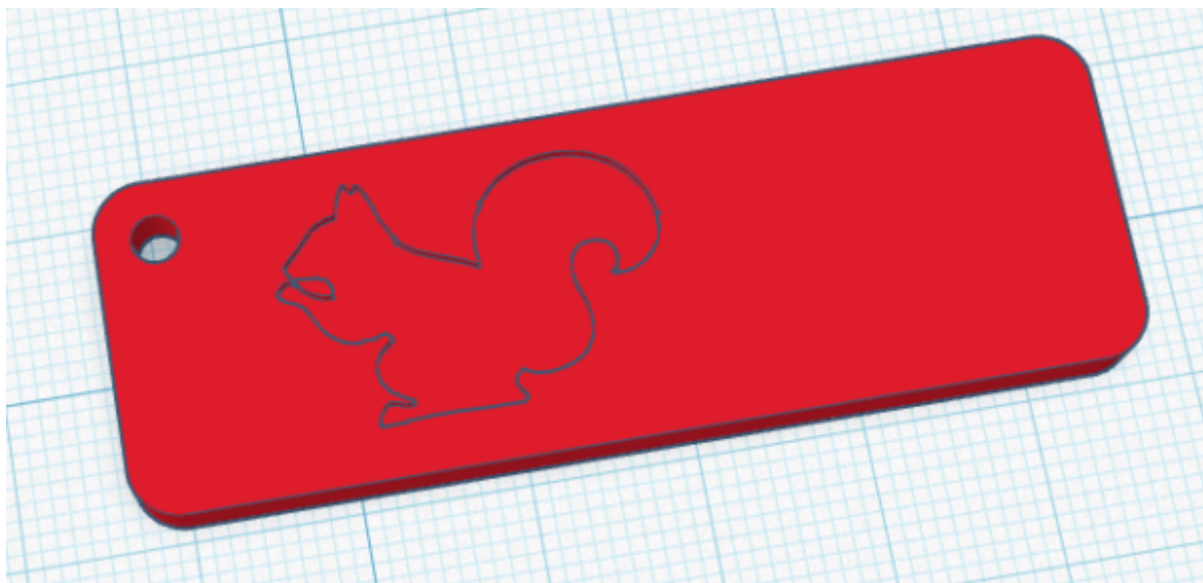
lego_ecureuil_mashmixer_fusion360.stl.zip



ecureuilnb001.xcf.zip

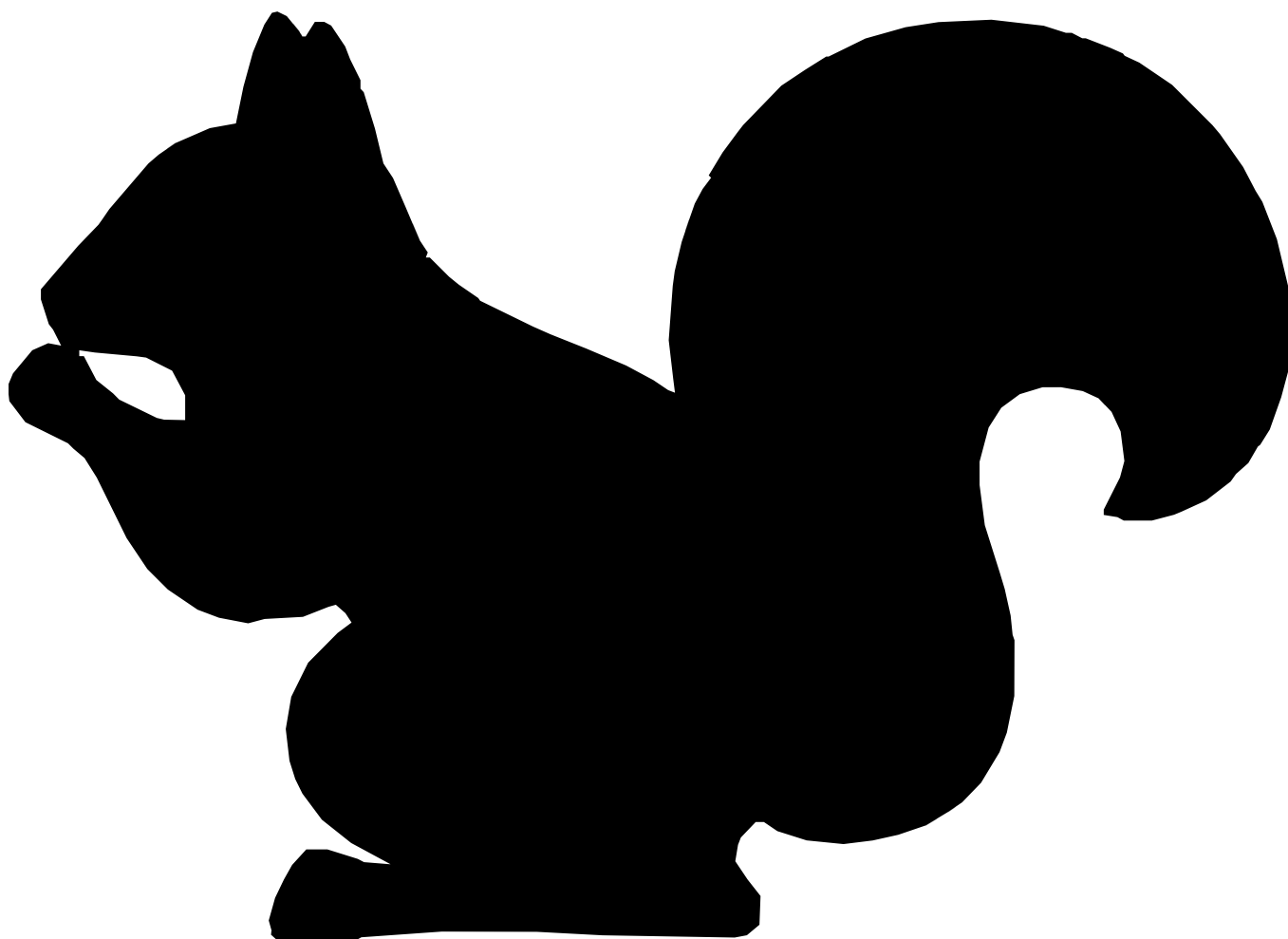


[Lien Modele 3D tinkercad pour atelier jeunes](#)

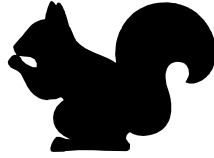


ecureuil005.stl.tar

Enlever .tar



Modele ecureuil en svg pour modeliser la piece imposée (Grande taille)



Modele ecureuil en svg pour modeliser la piece imposée (Petite taille)

[ecureuil005.fcstd.tar](#)

Enlever .tar

Arduino

Mblock

[mBlock](#)

Mblock5

[Exercices Mblock 5](#)

Vittascience

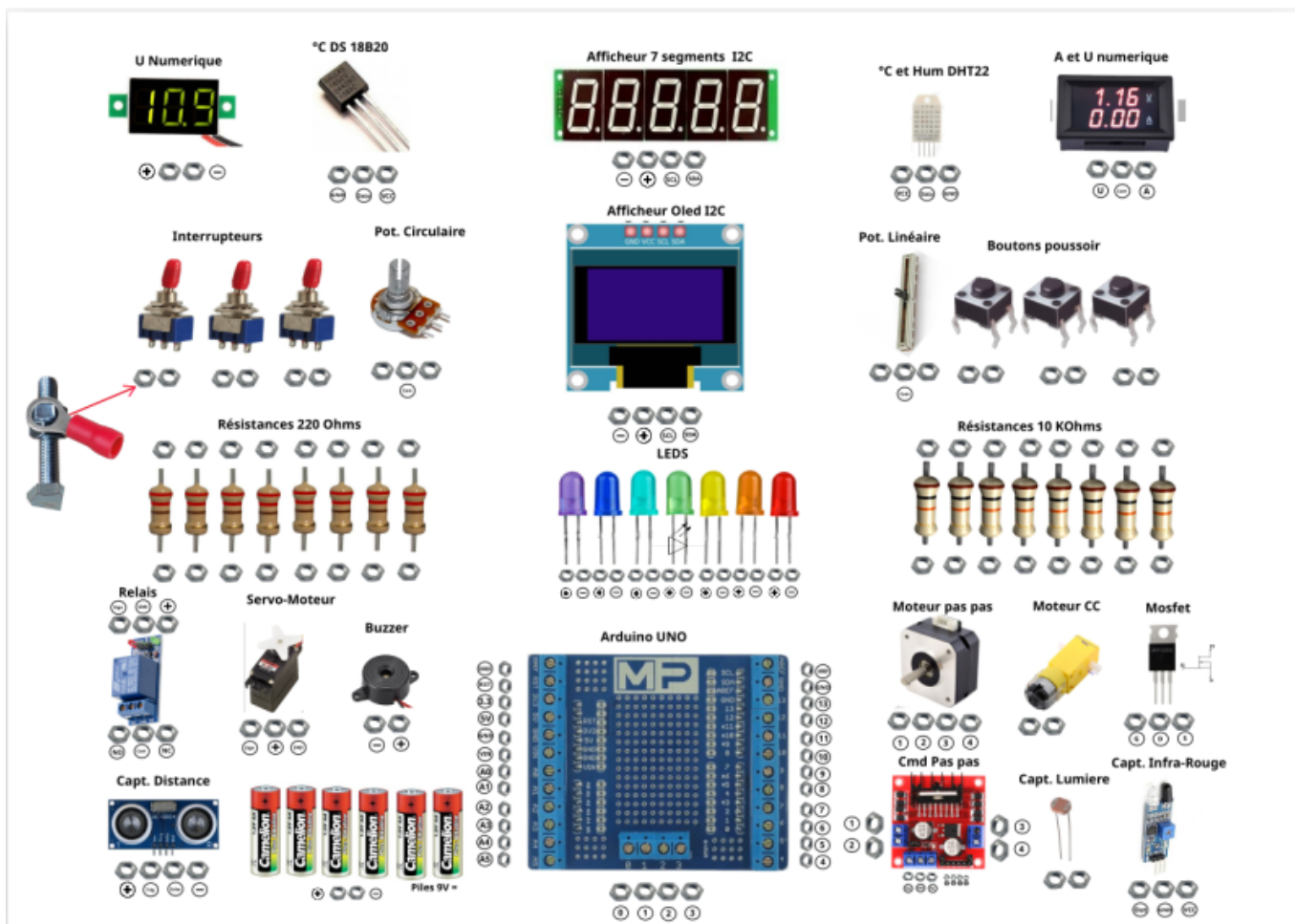
[Vittascience](#)

[mBot est vittascience fr](#)

Projet de maquette pour la programmation Arduino

[Projets Maquettes arduino](#)

[Projet_Maquette_001.zip](#)



Matériels pour une plaque de test

- 8 resistances 1/4w 220 ohms
- 8 resistances 1/4W 10 Kohms
- 150 Boulons M5 30mmX5mm
- 450 Ecrous M5
- 400 Cosses à sertir M5
- 1 Mini-Voltmetre numérique
- 1 Capteur de Temperature DS 18B20
- 1 Afficheur 5x7 segments I2C
- 1 Capteur temperature/humidité DHT22
- 1 Mini-Voltmetre/Amperemetre numerique
- 3 interrupteurs double position
- 1 potentiometre Circulaire 10 Kohms

- 1 afficheur OLED I2C (*Ou 1 afficheur LCD 2x16 I2C*)
- 1 potentiometre Lineaire 10 Kohms
- 3 mini-boutons poussoir
- 7 Leds de couleurs Diametre 5mm
- 1 Mini-relais 5V
- 1 Servo Moteur MG995
- 1 Buzzer
- 1 sheild à vis pour arduino UNO
- 1 moteur pas à pas nema 17
- 1 Moteur 5V pour robot
- 1 Mosfet IRFP9240
- 1 Capteur de distance HC SR04
- 6 Piles AA 1V5
- 1 Commande moteur pas à pas L298N
- 1 Capteur de lumière à photorésistance ldr 5mm
- 1 capteur infra-rouge LM393
- 1 Bobine de fils souple 0.5 mm2 pour circuit electronique 150 m
- 1 Paquet de gaine thermo (200 morceaux)

On pourrait ajouter ...

- 1 Capteur de pluie*
- 1 Capteur d humidité du sol*
- 1 Mini-Micro*
- 1 Ventilateur*
- 1 Gyroscope*
- 1 Joystic*
- 1 Télécommande*
- 1 lecteur RFID avec badge*

1 LED RVB

Philosophie et fondamentaux



Faire de l'échec un allié : L'échec est un ingrédient clé de l'innovation.

Très peu de makers réussissent du premier coup. Les difficultés font partie du chemin

la compréhension profonde émerge lorsqu'on s'accroche. Chaque revers contient une leçon. Analysez ce qui n'a pas fonctionné, tirez-en un enseignement, et ajustez votre méthode.

Fixez vos propres limites : Ne laissez personne définir ce qui est réalisable à votre place.

Les ingénieurs repoussent constamment les frontières du possible. Même si vos ambitions semblent inaccessibles, viser haut vous fera avancer bien plus loin que des objectifs modestes.

Les limites sont souvent des barrières mentales — osez les remettre en question.

Une alimentation stable, c'est la clé : l'alimentation électrique est cruciale. Utilisez une source propre et stable — des batteries si besoin — pour éviter des comportements erratiques. Une alimentation douteuse engendre des résultats douteux. Mauvaise énergie, mauvais résultat.

Investissez dans la qualité : Les composants bas de gamme mènent souvent à des complications coûteuses. Ce qui semble une économie aujourd'hui peut devenir une perte demain. Privilégiez la qualité : c'est un pari gagnant à long terme.

Maîtrisez les RF : Les radiofréquences peuvent effrayer au premier abord, tant elles semblent complexes — presque mystiques. Mais cette complexité est accessible, même aux amateurs motivés.

Avec de la patience et un peu d'effort, la « magie » devient science. Ne vous laissez pas intimider : la compréhension vient en s'attaquant aux parties les plus ardues. <https://youtube.com/@BalticLab>

From:

<https://magenealogie.chanterie37.fr/www/fablab37110/> - Castel'Lab le Fablab MJC de Château-Renault

Permanent link:

<https://magenealogie.chanterie37.fr/www/fablab37110/doku.php?id=start:jeunes:20252026&rev=1774522293>

Last update: 2026/03/26 11:51

