

F

E

D

C

B

A

4

3

2

1

4

3

2

1

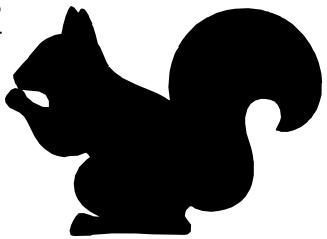
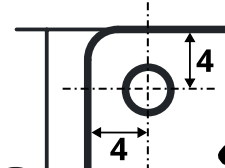
R2

Castellab

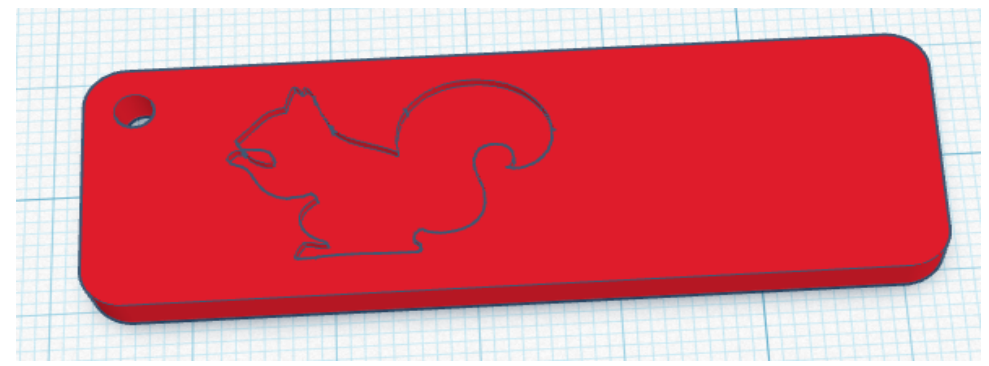
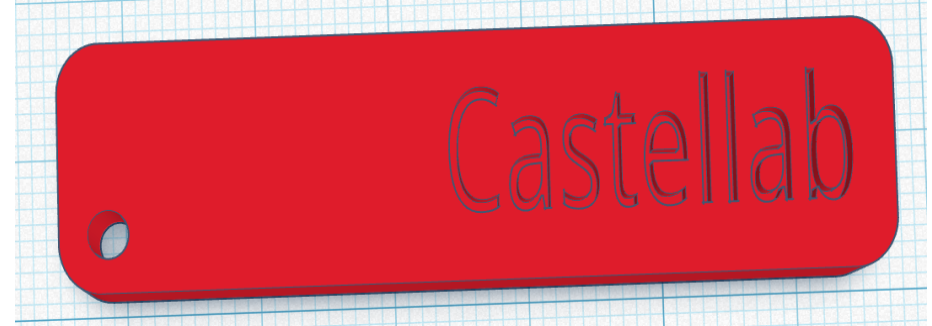


60

4



20



Consignes:

Réalisation d un modele 3D de porte clefs basé sur le thème du trophée robotique 2026: " L'hiver arrive.."

- 1- Réaliser ce modele avec le logiciel Tinkercad
- 2- En utilisant le dessin ci-dessus aux côtes suivantes : longueur = 60 mm , largeur 20 mm , épaisseur 4mm , arrondis de rayon 2 mm, trou de diametre 3 mm espacé des bords de 4 mm (pour les arrondis , utiliser la forme "metafillet")
- 3- Avec un un ecreuil en creux (1 mm) sur une face à coté du trou
- 4- Et le nom " Castellab" ou votre prénom visible sur l'autre face en creux ou en relief (1 mm) à l'opposé du trou.
- 5- ce modele sera exporté en .stl pour etre imprimé en 3D
- 6- Choisir l'imprimante 3D et creer le fichier gcode
- 7- Imprimer le modele

Nota : le modele de l'ecreuil pourra etre téléchargé en .svg



DESIGNED BY:		Ecureuil005		G	—
GL		Porte clefs Castellab		F	—
DATE:		11/04/2026		E	—
SIZE		A4		D	—
SCALE	WEIGHT (kg)	DRAWING NUMBER	SHEET	C	—
2/1	Weight	1	1/1	B	—
This drawing is our property; it can't be reproduced or communicated without our written consent.				A	—

F

E

D